

Equipos de Ventilación Campana de condensación con ventilador para horno eléctrico 6 & 10 GN 1/1

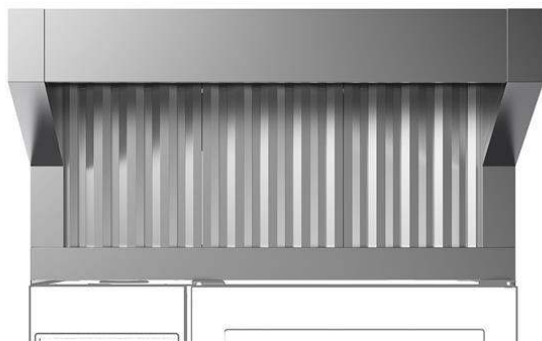
ARTÍCULO # _____

MODELO # _____

NOMBRE # _____

SIS # _____

AIA # _____



922723 (HOCTIIE)

Campana de condensación
con ventilador para horno
eléctrico 6 & 10 GN 1/1

Descripción

Artículo No. _____

- Construido en acero inoxidable AISI 304
- Dispositivo de condensación de vapor
- Equipado con filtros de laberinto en acero inoxidable 304 AISI (colocados en la parte delantera), filtro de condensación y separador de gotas adicional que actúa como separador de vapor-líquido
- Ventilador incorporado que controla automáticamente la capacidad de aire en función de la cantidad de vapor producido
- La ventilación frontal se activa cuando se abre la puerta del horno y gracias a un software directo conectado al horno, la campana activa automáticamente la potencia del ventilador y la absorción de olores en función de la actividad real del horno
- Apta para su instalación en hornos eléctricos LW COMBI 6 y 10 GN 1/1.

Características técnicas

- Sistema de ventilación completo que hace innecesario el uso de conductos de salida con conexión externa.
- Motor de ventilador con 3 velocidades automáticas:
 - Baja velocidad cuando la puerta está cerrada y la válvula está cerrada;
 - Velocidad media cuando la puerta está cerrada y la válvula está abierta;
 - Alta velocidad cuando la puerta está abierta.
- Filtro de laberinto frontal y los filtros de condensación son fáciles de quitar y limpiar en un lavavajillas.
- De ese modo, no es necesario un tubo de escape externo, lo que elimina costes de carpintería.
- La conexión de cable entre la campana y el horno hace posible la comunicación entre ellos. La conexión de la campana al software del horno activa automáticamente el ventilador y la absorción de olores en función de la actividad real del horno.
- La campana y el horno están sincronizados: la campana se enciende / apaga cuando el horno arranca / se detiene; Según la actividad real del horno, la campana activa automáticamente la potencia del ventilador Hi / Medium / Low para la absorción de olores.
- La superficie de filtración protege del riesgo de incendio.
- Se puede usar con hornos combi LW eléctricos 6 y 10 GN 1/1.
- Se sugiere la apertura de la puerta en dos pasos (PNC 922265) para mejorar el rendimiento del filtrado.
- Calcule la tasa de intercambio de aire para todo el entorno de la cocina y asegúrese de que se cumplen las normas de ventilación (por ejemplo, la norma VDI 2052 para la ventilación de cocinas profesionales o cualquier referencia local). Una tasa de intercambio de aire insuficiente puede causar un mal funcionamiento de la campana.

Construcción

- Debe instalarse en un espacio donde haya ventilación normal, de acuerdo con las regulaciones.
- Construido completamente en acero inoxidable AISI 304.
- Sistemas de filtrado múltiples:
 - prefiltrado de vapor de escape mediante filtros de laberinto de acero inoxidable;
 - filtro de condensación y separador de partículas de agua que actúa como separador de vapor-líquido;
- Sistema automático de activación de apertura de puerta.
- Desarrollado y producido en fábrica con las certificaciones ISO 9001, ISO 14001 e ISO 50001.

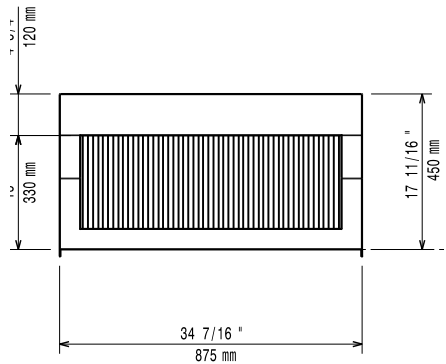
Sostenibilidad

- El sistema garantiza la correcta succión así como un elevado ahorro de energía.

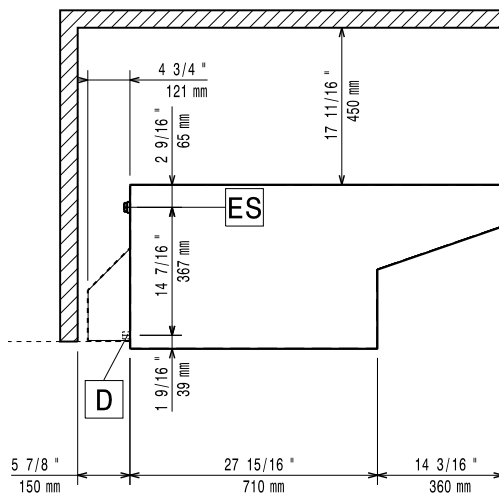


Aprobación: _____

Alzado

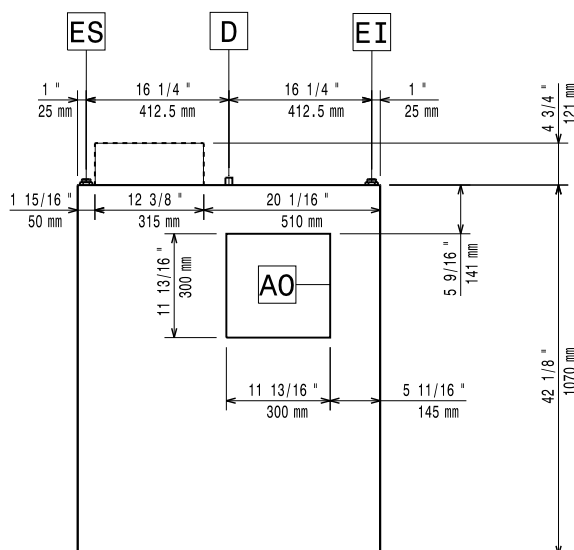


Lateral



D = Desagüe
 EI = Conexión eléctrica (energía)

Planta



Eléctrico

Suministro de voltaje 220-240 V/1 ph/50 Hz
 Total wátios 0.4 kW

Info

Dimensiones externas, ancho 875 mm
 Dimensiones externas, fondo 1070 mm
 Dimensiones externas, alto 472 mm
 Peso neto 77 kg

Emisión de aire:

Capacidad de aire: 1200-1500 m3/h